

# DESTINATION PORNIC – UN TERRITOIRE A EXPLORER

## NOS RENDEZ-VOUS MENSUEL DE SEPTEMBRE 2021



Pour toutes nos visites guidées, les billets sont en vente dans tous les Offices de Tourisme Destination Pornic : La Bernerie-en-Retz, Les Moutiers-en-Retz, La Plaine-sur-Mer, Pornic, Préfailles, Saint-Michel-Chef-Chef et Villeneuve-en-Retz.

### VISITES GUIDÉES A PIED DE PORNIC

6 €

3 €  
8-16 ans

Gratuit  
-de 8 ans

Réservation obligatoire.\* Nombre limité de clients en raison des mesures sanitaires.

Prévoir un masque : port du masque obligatoire.

Se présenter 10 mn avant le départ à l'accueil de l'Office de Tourisme de Pornic - Place de la Gare.

#### ✓ CITÉ MÉDIÉVALE ET MARITIME

1h30

10H30 : MARDI 7 ET MARDI 21 SEPTEMBRE

14H30 : JEUDI 2, VENDREDI 10, VENDREDI 24 ET MARDI 28 SEPTEMBRE

Thème idéal pour une  
1<sup>ère</sup> découverte de Pornic

Laissez-vous embarquer, avec Florence ou Andréa, le long des quais à la **découverte de la pêche et du commerce maritime** à travers les siècles. Si vous rêvez d'entrer dans les cours du **Château de Pornic** et de connaître son histoire depuis le **Moyen-Âge**, cette visite est faite pour vous, nos guides ont les clés ! Poursuivez votre escapade dans le cœur historique de la cité et ses lieux populaires : les Halles, la place du Marchix...

#### ✓ CITÉ BALNÉAIRE

2h

10H : JEUDI 9, LUNDI 13 ET JEUDI 30 SEPTEMBRE

Replongez dans le passé et découvrez avec Andréa le **quartier de Gourmalon et ses villas à l'Architecture Balnéaire**, témoins de la naissance de la station de Pornic. **Entre histoires et anecdotes, vous en apprendrez plus sur nos premiers touristes**, buveurs d'eau ferrugineuse, et sur les habitudes des baigneurs du 19<sup>ème</sup> siècle.

#### ✓ RUES ET CHEMINS

2h30

10H : MERCREDI 15 SEPTEMBRE

14H30 : MERCREDI 1<sup>ER</sup> SEPTEMBRE

Parcourez la ville haute et ses faubourgs avec Florence afin de découvrir les secrets des rues et chemins de Pornic. Vous en saurez plus sur **l'origine de la dénomination des plus anciennes voies, places et escaliers** de notre cité, en y flânant : rues Sainte-Anne, Tartifume, Grand Rue, Saint-André, Bourg aux Moines, Place de la Grand'Aire, Escaliers Galipaud et Fouquet...

#### ✓ PORNIC VILLE D'EAUX

2h30

10H : MERCREDI 8 SEPTEMBRE

Partez avec Florence sur les traces des fontaines encore existantes et des sites d'un autre temps remémorant **l'omniprésence de l'eau sur notre territoire : rivière navigable, moulins à marée, puits, lavoirs**. Au fil de l'eau, ce lien entre PORNIC et les EAUX, d'hier et d'aujourd'hui, se révèle notamment à travers ses sources et ses bains de mer.

Départ minimum 3 personnes payantes. Durée moyenne de visite donnée à titre indicatif.

Les organisateurs se réservent le droit d'annuler, faute de participants, ou si les conditions climatiques sont défavorables.

Pour toute annulation client, billet non échangeable, non remboursable.

## VISITES RENCONTRES AVEC NOS PASSIONNÉS

3 €

Gratuit  
-de 8 ans

Réservation obligatoire.\* Nombre limité de clients en raison des mesures sanitaires.

Prévoir un masque : port du masque obligatoire quand la distance physique ne peut être respectée.

Lieu de rendez-vous communiqué à la réservation.

### LE JARDIN DU PLESSIS

«Retour au Moyen-âge »

Oyez Oyez gentes dames, gentils damoiseaux, de l'amour du jardin au jardin d'amour, suivez Brigitte BACHELIER dans son "hortus" d'inspiration médiévale cultivé dans le respect de l'environnement à Pornic. Découvrez les différents espaces de ce courtil et la symbolique des jardins médiévaux.

PORNIC

15H : VENDREDI 3 SEPTEMBRE

### EMBARQUEZ SUR UNE PÊCHERIE

« Serrés comme des sardines! »

Après avoir évoqué le « sentier des douaniers » avec une guide, vous rejoignez un membre de « l'Association pour la Conservation des Pêcheries Traditionnelles de la Côte de Jade » dans cette cabane insolite qui fait partie de notre paysage : « la Pêcherie ».

PORNIC

16H : MARDI 7 SEPTEMBRE

### LA RIVIÈRE DE HAUTE-PERCHE ET SES PÊCHERIES

« Au fil de l'eau »

Après les explications historiques d'une guide concernant le canal de Haute-Perche, rejoignez, dans une pêcherie fluviale, Michèle MARTINO, passionnée par les pêcheries, qui préserve la mémoire de ce lieu.

PORNIC

15H : LUNDI 13 SEPTEMBRE

### COQUES EN BOIS

« Les bateaux dans le port n'auront plus de secrets pour vous »

Venez découvrir « l'Association Coques en Bois ». En véritable passionné, un de ses membres vous raconte l'histoire des bateaux visibles dans le vieux port de Pornic ! La visite se poursuit au Hangar à bateaux le long du Canal de Haute-Perche.

PORNIC

15H : MERCREDI 15 SEPTEMBRE

### DÉCOUVERTE DE LA PÊCHE À PIED

« Avec Josette, c'est dans l'épuisette ! »

C'est marée basse à la Bernerie-en-Retz... Enfilez vos bottes et suivez Josette COLLOT, passionnée et membre de « l'Association des Pêcheurs à Pied de la Côte de Jade » pour une découverte de l'estran et une meilleure pratique de la pêche à pied.

LA BERNERIE-EN-RETZ

10H : LUNDI 6 SEPTEMBRE

### LE PHARE DE LA NOEVEILLARD

« L'éclaireur de la côte se dévoile »

Construit en 1845, ce phare est un élément emblématique du patrimoine maritime de la ville de Pornic. Florence vous raconte l'histoire du site de la Noëveillard tandis que Michel BARBEREAU, trésorier, ou un autre membre de la Société Nationale de Sauvetage en Mer (SNSM), vous invite à découvrir ce lieu et l'association qu'il abrite.

PORNIC

10H30 : VENDREDI 10 SEPTEMBRE

### LE GOLF DE PORNIC

« Ça va swinguer » *Pass sanitaire nécessaire pour accéder au Golf.*

Situé au cœur de la station, le Golf de Pornic a 109 ans ! Eric BORYS, son directeur, vous accueille et vous invite à découvrir un parcours de golf, son entretien, la gestion de l'eau... Tout au long de cette visite, vous apprendrez tout sur le premier sport individuel au monde. Une réelle invitation à taper sa 1ère balle.

PORNIC

15H : JEUDI 16 SEPTEMBRE

## VISITE COMMENTÉE INTERIEUR DU CHATEAU DE PORNIC

7 €

Gratuit  
-de 10 ans

Réservation obligatoire.\* Nombre limité de clients en raison des mesures sanitaires.

Prévoir un masque : port du masque obligatoire.

Du mercredi au dimanche jusqu'au 22 octobre (sauf les 17/9 et 19/9)

Envie de visiter l'intérieur du château de Pornic, ce patrimoine emblématique de la cité pornicaise ?

Suivez *Éloïse* ou *Sixtine* qui vous ouvrent ses portes.

Découvrez l'histoire de la vieille forteresse médiévale en ruine qui fut remaniée tout au long du XIXe siècle en château balnéaire. L'occasion de traverser différentes pièces de cette bâtisse moyenâgeuse transformée en demeure du XIXe siècle, qui se dévoilent à vous : salon, salle à manger, bibliothèque, sans oublier les chambres au sommet de la tour qui offrent une vue imprenable sur l'entrée de la ria et le Vieux Port.

## RALLYES-DÉCOUVERTES : RANDO-JEU

8 €

2 Rallyes-découvertes sur un même support - Adulte (2h) et Junior 7-12ans (1h30)

Voilà une façon ludique et originale pour visiter PORNIC. La recette idéale, **en toute autonomie**, pour découvrir la diversité des trésors cachés de PORNIC, en associant détente et plaisir de la recherche.

Muni de votre **plan RANDO JEU**, au départ de l'Office de Tourisme, ce **rallye pédestre** d'une vingtaine d'étapes vous mènera vers des lieux atypiques et emblématiques de PORNIC à travers énigmes, observations, questions...

**Sur le même support, un rallye adulte et un rallye junior pour le plaisir de tous !**



## EN VENTE A L'OFFICE DE TOURISME

### PRODUITS BOUTIQUE OFFICE DE TOURISME DE PORNIC

Souvenirs siglés Destination Pornic : Parapluies, sacs, cabas, tote bag, pochettes, porte-clefs, bol, mugs, verre... ainsi que corbeilles fourre-tout, carnets, crayon, stylo, magnets...

Sans oublier le matériel de pêche à pied (paniers, pied à coulisse, couteau marin et lancette à huître) et les masques sanitaires en tissu. La boutique, c'est aussi des produits artisanaux de la Brasserie de la Côte de Jade, La Faïencerie de Pornic, les Salines de Millac, Echos Nature, Savonnerie La Fée Bulleuse. Ainsi que des ouvrages, affiches et cartes postales sur Pornic et le Pays de Retz, carte IGN, disque bleu... Retrouvez également les polos, t-shirts, sweats, débardeurs, bodys bébé de la marque pornicaise Cap sur Pornic.

#### COFFRETS CADEAUX :

**L.A.Box (coffret week-ends en Loire-Atlantique) 159 € - L.A.Box (coffret activités en Loire-Atlantique) 49 €**

### BILLETTERIE A TARIFS PRÉFÉRENTIELS

#### RACING KART JADE

##### KARTING SAINT-MICHEL-CHEF-CHEF

Adulte 15€ au lieu de 17€/session

Enfant (7 à 13 ans inclus) 12,50€ au lieu de 14€/session  
(1 session de kart dure 10 minutes).

#### PLANETE SAUVAGE (- 3 ans gratuit)

Adulte 24€ au lieu de 26,90€

Enfant (3 à 12 ans inclus) 17,50€ au lieu de 21€

#### LEGENDIA PARC (- 3 ans gratuit)

*Tarif préférentiel sur période jaune (parc + spectacles)*

Adulte 18,50€ au lieu de 21€

Enfant (3-12 ans inclus) 13€ au lieu de 15,50€

#### TERRE D'ESTUAIRE (- 6 ans gratuit)

Adulte 9,50€ au lieu de 10,50€

Réduit (13-17 ans inclus) 8€

Enfant (6 à 12 ans inclus) 6,50€ au lieu de 7€

Pass famille (2adultes et 2 enfants) 29€

#### PASS 3 SITES GRAND LIEU (valable jusqu'au 31/12/2021)

Maison du Lac, Maison des pêcheurs et Abbaye de St Philbert de Grand-Lieu (- 6 ans gratuit)

Adulte 10€ au lieu de 13€

Enfant (6 à 17 ans inclus) 6,50€ au lieu de 8€

#### SAINT-NAZAIRE RENVERSANTE (- 4 ans gratuit)

Se renseigner auprès de l'Office de Tourisme pour les tarifs

ESCAL'ATLANTIC, ECOMUSÉE, SOUS-MARIN ESPADON, CENTRE EOL  
VISITES D'ENTREPRISE (AIRBUS, CHANTIERS NAVALS ... )

#### TERRE DE SEL

Tarif en fonction du type de visite guidée  
(45mn/1h30/2h et +).

Adulte 8,50€/10,50€/12,50€ au lieu de 9,50€/11,50€/13,50€

Enfant (3-15 ans inclus) 4€/5€/7€ au lieu de 4€/6€/8€

Forfait Famille 23€/29€/35€

#### PARC ANIMALIER DE BRANFÉRÉ (- 4 ans gratuit)

Adulte 20€ au lieu de 23,50€

Enfant (3 à 12 ans inclus) 13,50€ au lieu de 17€

#### Océarium du Croisic (- 3 ans gratuit)

Adulte 13,90€ au lieu de 14,90€

Enfant (3-12 ans inclus) 10,90€ au lieu de 11,90€

#### PASS NANTES 24h

Plein tarif : 26€

Tarif réduit (enfants de 4 à 17 ans, étudiants de -26 ans,  
titulaires d'une carte d'invalidité) : 18 €

**Se renseigner pour les sites nécessitant le pass sanitaire.**

### BILLETTERIE AUTRE

#### TRAVERSÉES MARITIMES

Pour ILE D'YEU avec la compagnie maritime :  
YEUE CONTINENT , COMPAGNIE VENDEENNE

#### PROMENADE EN MER & TRAVERSEE NOIRMOUTIER

#### EVASION III

Renseignements et tarifs en office de tourisme

#### MINI-GOLF 18 trous au Golf de Pornic

Adulte : 8€ **Pass sanitaire nécessaire pour accéder au Mini-Golf.**

Enfant (-13 ans) : 6€

Tarif Tribu (= pass famille) : 20€ (composé de 5  
personnes mini dont 1 enfant de -13ans au moins).

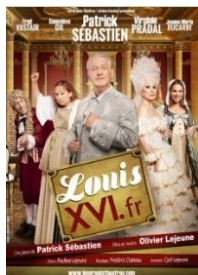
#### PUY DU FOU

Adulte à partir de 37€ (réservation 72h avant)

Enfant (3-13 ans inclus) à partir de 27€

# SPECTACLES

SOUS RESERVE DE MODIFICATION - Compte tenu des circonstances exceptionnelles, certains événements peuvent être annulés ou reportés en raison des mesures sanitaires.



Espace Culturel du Val Saint-Martin à 16h.

## LOUIS XVI.FR

Dimanche 12 septembre 2021

📍 PORNIC

**Plein tarif 17 €**

**Tarif réduit 14 €** (18-25 ans, demandeur d'emploi et RSA)

**Moins de 18 ans 6 €**

**pass sanitaire obligatoire**



Salle de la Ria au Casino de Pornic à 20h.

## GAD ELMALEH

Lundi 13 septembre 2021

📍 PORNIC

**Plein tarif 15 €,**

**Tarifs 40 € à 49 €**



Espace Culturel du Val Saint-Martin à 21h - Soirée organisée par l'ACAP.

## SOIREE JAZZ: CALOË

Samedi 18 septembre 2021

📍 PORNIC

**Plein tarif 15 €,**

**Tarif réduit 10 €** (Adhérents ACAP et Université Permanente, étudiants et scolaires)

**Moins de 12 ans Gratuit**



Amphithéâtre Thomas Narcejac à 19h - Spectacle organisé Musica Pornic.

## CONCERTINOS DE PORNIC : EMMANUEL ROSSFELDER

Samedi 25 septembre 2021

📍 PORNIC

**Plein tarif 20 €,**

**Tarif réduit 5 €** (moins de 18 ans)

## RESERVATION COURTS DE TENNIS

**pass sanitaire obligatoire.**

**TENNIS DU CLION-SUR-MER - Location horaire**  
(en vente à l'Office de Tourisme de Pornic)

Extérieur 10,20€

Intérieur 14.70€

**TENNIS DU GOLF - Location horaire**

(en vente dans plusieurs de nos bureaux)

Extérieur 12,00€

**TENNIS DE LA BERNERIE-EN-RETZ - Location horaire**

(en vente au Bureau d'Information Touristique de la Bernerie-en-Retz)

Extérieur 11€

Intérieur 13€

## OFFICE DE TOURISME INTERCOMMUNAL DE PORNIC



© OTI Pornic



Place de la Gare - BP 1119

44211 PORNIC CEDEX

Tél: 02 40 82 04 40

[www.pornic.com](http://www.pornic.com)



### SEPTEMBRE :

Lundi, mardi, mercredi, jeudi, vendredi et samedi : 9h30-12h30 / 14h-18h30

Dimanche et jours fériés : 10h30-13h / 15h-17h30

\*Programme sous réserve de modifications éventuelles.